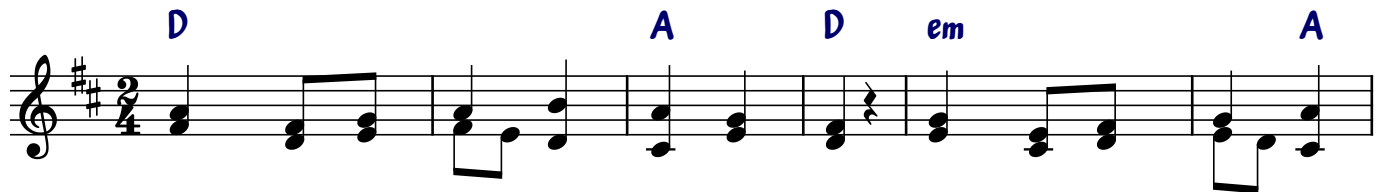
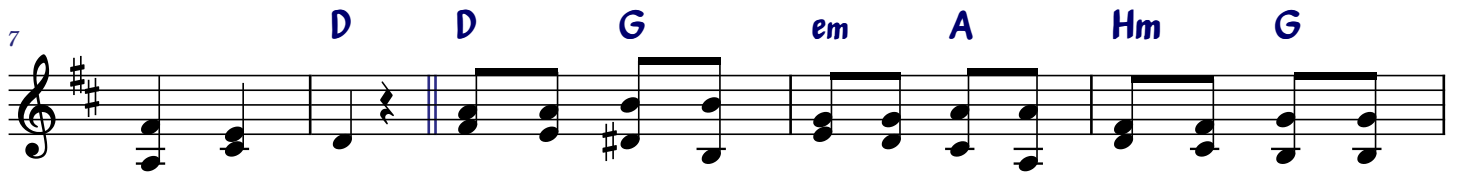


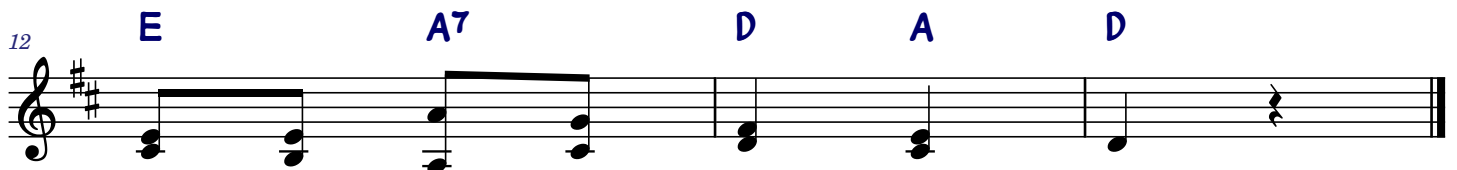
ANIELI W NIEBIE



A - nie - li w nie - bie śpie - wa - ją, Bo - gu cześć, chwa - tę
 Na - ro - dził się nam Zba - wi - ciel, wsze - go świa - ta Od -
 O - tóż się nam już na - ro - dził, by świat z grze - chów wy -
 W Be - tle - jem, ży - dow - skim mie - ście, tam się do Nie - go
 Wdzię - czna to no - wi - na by - ła, Pan - na Sy - na po -
 Cześć, chwa - ła na wy - so - ko - ści, po - kój lu - dziom na



od - da - ją. We - se - le o - po - via - da - ją, wsze - mu świa - tu
 ku - pi - ciel. I - za - i - jasz pro - ro - ko - wał, że się z Pan - ny
 swo - bo - dził A - niół pa - ste - rzom ob - ja - wił, że się na świat
 po - śpie - szcie. Le - ży w żło - bie łą - ży ro - nią - cy Zba - wi - ciel nasz
 ro - dzi - ła. Śpie - waj - myż Mu no - we pie - nie, za to Je - go
 ni - sko - ści. Niech Bóg po - chwa - lo - ny bę - dzie w nie - bie, na zie -



znać da - wa - ją. Ko - lę - da.
 na - ro - dzić miał. Ko - lę - da.
 Je - zus zja - wił. Ko - lę - da.
 wszech - mo - gą - cy. Ko - lę - da.
 na - ro - dze - nie. Ko - lę - da.
 mi i wszę - dzie. Ko - lę - da.

